

申込手数料率一覧

商品名	愛称	申込手数料率	
SMT グローバル債券インデックオープン	-	なし	
SMT 新興国債券インデックオープン	-		
債券総合型ファンド (為替ヘッジあり)/(為替ヘッジなし)	-	1,000万円未満	2.20%(税込)
債券総合型ファンド (為替ヘッジあり)(年2回決算型)/(為替ヘッジなし)(年2回決算型)		1,000万円以上1億円未満	1.65%(税込)
		1億円以上	1.10%(税込)
PIMCO新興国ハイインカム債券ファンド (毎月分配型)/(1年決算型)	-	1,000万円未満	2.75%(税込)
		1,000万円以上1億円未満	1.925%(税込)
		1億円以上	1.10%(税込)
米国地方債ファンド 為替ヘッジあり(毎月決算型)/ 為替ヘッジなし(毎月決算型)	-	1,000万円未満	2.20%(税込)
		1,000万円以上5,000万円未満	1.10%(税込)
PIMCO世界不動産関連債券ファンド (為替ヘッジあり)(毎月決算型)/(為替ヘッジなし)(毎月決算型) (為替ヘッジあり)(年2回決算型)/(為替ヘッジなし)(年2回決算型)	-	5,000万円以上1億円未満	0.825%(税込)
		1億円以上	0.55%(税込)
オーストラリア公社債ファンド	オージーボンド	1億円未満 2.20%(税込) 1億円以上 1.65%(税込)	
ニュージーランド公社債ファンド(毎月分配型)	ニュージーボンド		
ハイグレード・オセアニア・ボンド・オープン(毎月分配型)	杏の実		
ダイワ高格付カナダドル債オープン(毎月分配型)	-		
英国公社債ファンド(毎月分配型)	UKボンド		
高金利通貨ファンド	-		
DWS グローバル公益債券ファンド(毎月分配型) Aコース 為替ヘッジあり / Bコース 為替ヘッジなし	-		
高金利ソブリンオープン	-		
米国国債ファンド 為替ヘッジなし(毎月決算型)	-		
アジア・パシフィック・ソブリン・オープン(毎月決算型)	-	1億円未満 3.30%(税込) 1億円以上3億円未満 2.20%(税込) 3億円以上 なし	
フィデリティ・USハイイールド・ファンド	-		
PIMCO米国ハイイールド債券 通貨選択型ファンド (円コース/ブラジル・レアルコース/豪ドルコース/ 米ドルコース)	ハイイールド プラス		
ブラジル公社債ファンド	レアルスター		
ブラジル・ボンド・オープン(毎月決算型)/(年2回決算型)	-		
野村新興国債券投信 Aコース 毎月分配型) 為替ヘッジあり / Bコース 毎月分配型) 為替ヘッジなし	-		

- ・記載の申込手数料率を各上限とします。ただし、申込手数料割引サービス等を別に定める場合はこの限りではありません。詳しくは当社ホームページまたはお取引店でご確認ください。
- ・繰上償還条件付のファンド等一部のファンドは本資料に掲載しておりません。また本資料に掲載があっても取扱窓口によってお取り扱いのない場合があります。最新のお取り扱い状況等については、当社ホームページまたはお取引店でご確認ください。
- ・掲載商品は2020年10月10日時点での取扱商品です。最新の情報につきましては、お取引店でご確認ください。

投資信託は価格の変動等により損失が生じるおそれがあります。詳しくはP3に記載しておりますので、必ずご確認ください。

〈主に海外の債券に投資するファンド〉(つづき)

商品名	愛称	申込手数料率	
ピクテ・ユーロ最高格付国債インカム・ファンド (毎月決算型)	ユーロ・セレクト・ インカム	1,000万円未満 1,000万円以上1億円未満 1億円以上	2.20% (税込) 1.10% (税込) 0.55% (税込)
欧州社債ファンド Aコース(為替ヘッジあり) / Bコース(為替ヘッジなし)	グラン・マルシェ		
ノルディック社債ファンド 為替ヘッジあり / 為替ヘッジなし	—		
世界標準債券ファンド	ニューサミット		
世界標準債券ファンド(1年決算型)	ニューサミット (1年決算型)		
ブラジル国債ファンド(毎月分配型) / (年2回決算型)	—	1,000万円未満 1,000万円以上1億円未満 1億円以上	3.30% (税込) 2.20% (税込) 1.10% (税込)
インドネシア・ソブリン・ファンド(毎月決算型)	ルピアのめぐみ		
アジア社債ファンド Aコース(為替ヘッジあり) / Bコース(為替ヘッジなし)	—		
LM・ブラジル国債ファンド (毎月分配型) / (年2回決算型)	—		
JPM新興国現地通貨ソブリン・ファンド(毎月決算型)	—		
JPMワールド・CB・オープン	—		
メキシコ債券オープン(毎月分配型)	アミーゴ	1,000万円未満 1,000万円以上1億円未満 1億円以上	2.75% (税込) 2.20% (税込) 1.10% (税込)
日興ピムコ・ハイインカム・ソブリン・ファンド 毎月分配型(米ドルコース / 円ヘッジコース / ブラジル リアルコース / 南アフリカランドコース / トルコリラコース / メキシコペソコース)	—	1,000万円未満 1,000万円以上1億円未満 1億円以上	3.30% (税込) 2.75% (税込) 2.20% (税込)
東京海上・ニッポン世界債券ファンド(為替ヘッジあり)	—	1億円未満 1億円以上	1.10% (税込) なし
外国債券オープン(毎月決算型)	—		1.10% (税込)

- ・記載の申込手数料率を各上限とします。ただし、**申込手数料割引サービス等**を別に定める場合はこの限りではありません。詳しくは当社ホームページまたはお取引店でご確認ください。
- ・繰上償還条件付のファンド等一部のファンドは本資料に掲載しておりません。また本資料に掲載があっても取扱窓口によってお取り扱いのない場合があります。最新のお取り扱い状況等については、当社ホームページまたはお取引店でご確認ください。
- ・掲載商品は2020年10月10日時点での取扱商品です。最新の情報につきましては、お取引店でご確認ください。

投資信託は価格の変動等により損失が生じるおそれがあります。詳しくはP3に記載しておりますので、必ずご確認ください。

〈オルタナティブファンド(REIT・その他)〉

商品名	愛称	申込手数料率	
SMT J-REITインデックス・オープン	—	なし	
J-REIT・リサーチ・オープン(毎月決算型)／(年2回決算型)	—	1,000万円未満	2.75%(税込)
		1,000万円以上1億円未満	1.65%(税込)
		1億円以上	1.10%(税込)
リートファンド	—	1億円未満	2.75%(税込)
		1億円以上	1.65%(税込)

新光 US-REIT オープン	ゼウス	1億円未満	2.75%(税込)
		1億円以上	1.65%(税込)
ダイワ・US-REIT・オープン(毎月決算型) Aコース(為替ヘッジあり)／ Bコース(為替ヘッジなし)	—	1,000万円未満	3.30%(税込)
		1,000万円以上1億円未満	2.20%(税込)
		1億円以上	1.10%(税込)
米国REIT・リサーチ・オープン 為替ヘッジあり(毎月決算型)／為替ヘッジなし(毎月決算型) 為替ヘッジあり(年2回決算型)／為替ヘッジなし(年2回決算型)	—	1,000万円未満	2.75%(税込)
		1,000万円以上1億円未満	1.65%(税込)
		1億円以上3億円未満	1.10%(税込)
		3億円以上	0.55%(税込)

SMT グローバルREITインデックス・オープン	—	なし	
欧州REIT・リサーチ・オープン(毎月決算型)	—	1,000万円未満	2.75%(税込)
		1,000万円以上1億円未満	1.65%(税込)
オーストラリアREIT・リサーチ・オープン(毎月決算型)	—	1億円以上3億円未満	1.10%(税込)
		3億円以上	0.55%(税込)
アジアREIT・リサーチ・オープン(毎月決算型)	—	1,000万円未満	3.30%(税込)
東京海上・世界ヘルスケアREITファンド(毎月決算型)	—	1,000万円以上1億円未満	2.20%(税込)
		1億円以上	1.10%(税込)
ダイワ・グローバルREIT・オープン(毎月分配型)	世界の街並み	1,000万円未満	2.75%(税込)
		1,000万円以上1億円未満	2.20%(税込)
		1億円以上	1.10%(税込)

SMTAMコモディティ・オープン	—	なし	
ゴールド・ファンド(為替ヘッジあり)／(為替ヘッジなし)	—	1,000万円未満	1.10%(税込)
		1,000万円以上5,000万円未満	0.825%(税込)
		5,000万円以上	0.55%(税込)
MLP関連証券ファンド (為替ヘッジあり)／(為替ヘッジなし)	—	1,000万円未満	3.30%(税込)
		1,000万円以上1億円未満	2.75%(税込)
		1億円以上	2.20%(税込)
バンクローン・オープン (為替ヘッジあり)／(為替ヘッジなし)	—	1,000万円未満	3.30%(税込)
		1,000万円以上1億円未満	2.20%(税込)
欧州バンクローン・オープン (為替ヘッジあり)／(為替ヘッジなし)	—	1億円以上	1.10%(税込)
GARSファンド	—	2.20%(税込)	

- ・記載の申込手数料率を各上限とします。ただし、**申込手数料割引サービス等**を別に定める場合はこの限りではありません。詳しくは当社ホームページまたはお取引店でご確認ください。
- ・繰上償還条件付のファンド等一部のファンドは本資料に掲載していません。また本資料に掲載があっても取扱窓口によってお取り扱いのない場合があります。最新のお取り扱い状況等については、当社ホームページまたはお取引店でご確認ください。
- ・掲載商品は2020年10月10日時点での取扱商品です。最新の情報につきましては、お取引店でご確認ください。

投資信託は価格の変動等により損失が生じるおそれがあります。詳しくはP3に記載しておりますので、必ずご確認ください。

投資信託説明書 (交付目論見書)

使用開始日 2020.11.27



世界メディカル関連株式オープン 〈愛称:医療革新〉

追加型投信／内外／株式

※ご購入に際しては、本書の内容を十分にお読みください。

商品分類			属性区分				
単位型・追加型	投資対象地域	投資対象資産 (収益の源泉)	投資対象資産	決算頻度	投資対象地域	投資形態	為替ヘッジ
追加型	内外	株式	その他資産 (投資信託証券 (株式 一般))	年1回	グローバル (日本含む)	ファミリー ファンド	なし

※属性区分に記載している「為替ヘッジ」は、対円での為替リスクに対するヘッジの有無を記載しています。

※商品分類および属性区分の内容については、一般社団法人投資信託協会のホームページ(<http://www.toushin.or.jp/>)でご覧いただけます。

- 本書は、金融商品取引法第13条の規定に基づく目論見書です。
- ファンドに関する投資信託説明書(請求目論見書)を含む詳細な情報は、委託会社のホームページで閲覧、ダウンロードできます。
- 本書には、約款の主な内容が含まれていますが、約款の全文は請求目論見書に掲載されています。
- ファンドの商品内容に関して重大な変更を行う場合には、投資信託及び投資法人に関する法律に基づき事前に受益者の意向を確認します。
- ファンドの財産は、信託法に基づき受託会社において分別管理されています。
- 請求目論見書は、販売会社にご請求いただければ当該販売会社を通じて交付いたします。(請求目論見書をご請求された場合は、その旨をご自身で記録しておくようお願いいたします。)

この目論見書により行う「世界メディカル関連株式オープン」の募集については、委託会社は、金融商品取引法第5条の規定により有価証券届出書を2020年11月26日に関東財務局長に提出しており、2020年11月27日に効力が生じております。

委託会社:三菱UFJ国際投信株式会社

ファンドの運用の指図等を行います。

金融商品取引業者:関東財務局長(金商)第404号

設立年月日:1985年8月1日

資本金:20億円

運用投資信託財産の合計純資産総額

16兆2,241億円
(2020年8月31日現在)

ホームページアドレス

<https://www.am.mufg.jp/>

お客さま専用フリーダイヤル

0120-151034 (受付時間:営業日の9:00~17:00)

受託会社:三井住友信託銀行株式会社

ファンドの財産の保管・管理等を行います。



ファンドの目的・特色

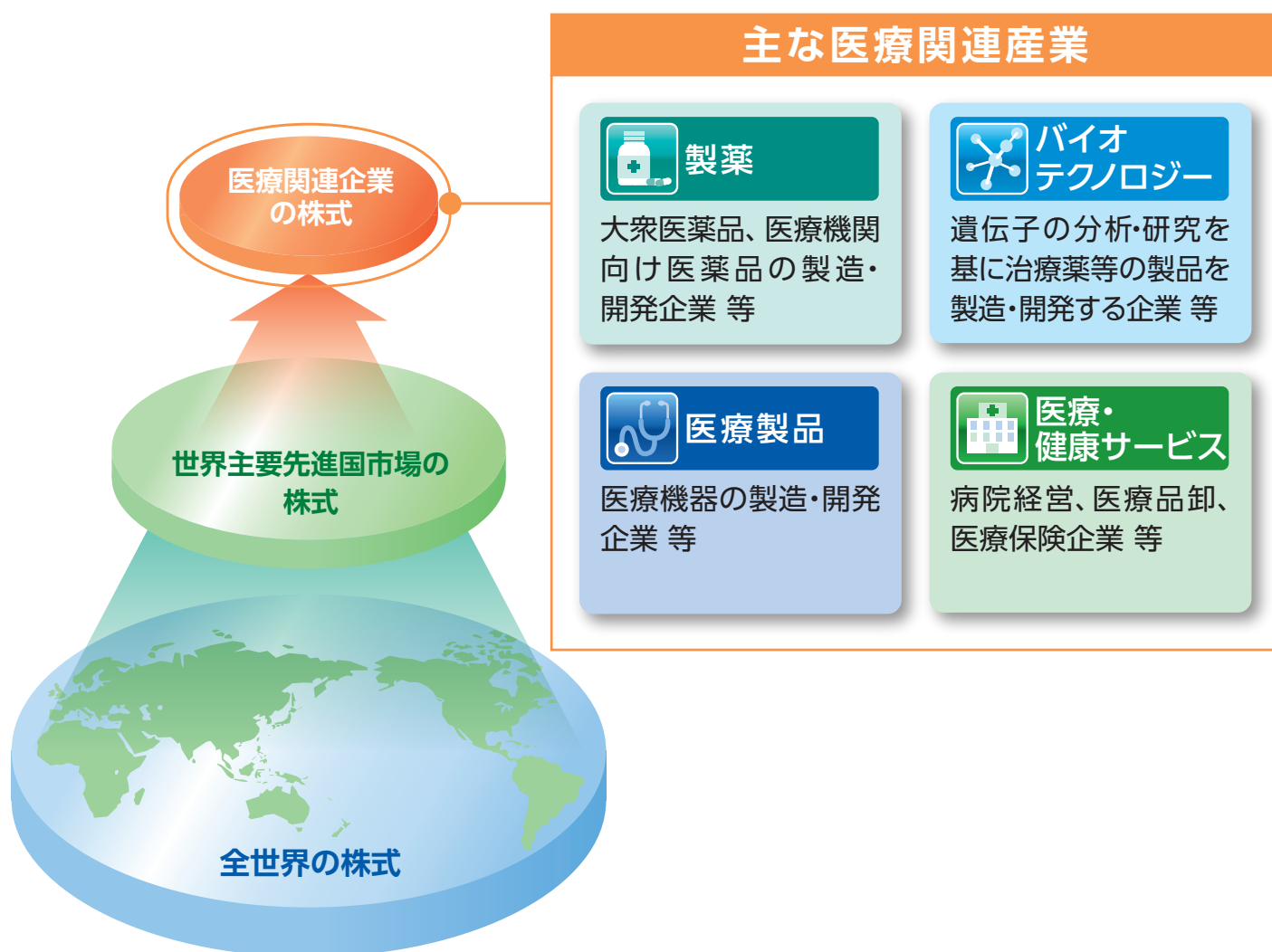
ファンドの目的

信託財産の成長を目指して運用を行います。

ファンドの特色

特色 1 世界主要先進国市場の医療関連企業の株式を主要投資対象とします。

- ◆ 世界主要先進国市場の中から、製薬、バイオテクノロジー、医療製品、医療・健康サービス等の医療関連（メディカル関連）企業の株式に分散投資を行います。
- ◆ 株式の組入比率は、原則として高位を保ちます。



特色2

徹底したボトムアップ・アプローチ*を行い、企業の適正価値に対して株価が割安と判断する銘柄に投資します。

- ◆収益性や財務内容に加え、長期的な視点に基づき、新商品の研究開発力、経営戦略、競争力等に重点を置いたボトムアップ・アプローチ*を行います。

独自に評価する企業の適正価値に対して、株価が割安であると判断する銘柄に投資します。

*【ボトムアップ・アプローチ】投資対象となる個別企業の調査、分析に裏付けられた投資判断をもとに銘柄選定を行い、その積み上げによりポートフォリオを構築していく方法です。

- ◆外貨建資産については、原則として為替ヘッジは行いません。

資金動向や市況動向、残存信託期間等の事情によっては、特色1、特色2のような運用ができない場合があります。

特色3

ウエリントン・マネージメント・カンパニー・エルエルピーに運用指図の権限を委託します。

- ◆主として医療関連企業の株式に関する運用指図の権限を委託します。
- ◆ウエリントン・マネージメント・カンパニー・エルエルピーは、1928年に創業した米国最古の運用機関の一つです。
- ◆医療関連セクターでは世界最大規模のファンドの運用アドバイザーを受託しています。

特色4

年1回の決算時(8月27日(休業日の場合は翌営業日))に分配金額を決定します。

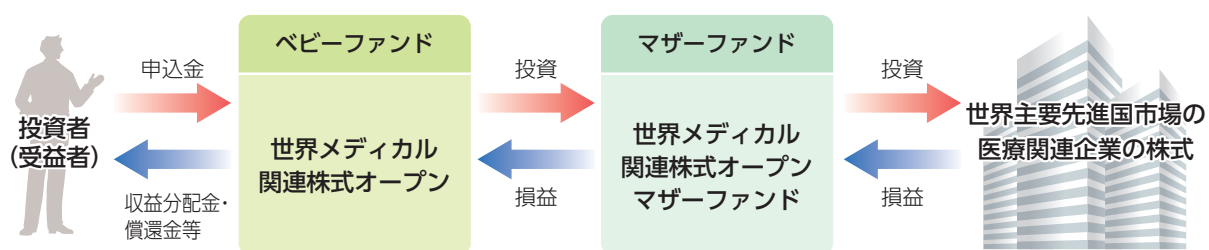
- ◆分配金額は委託会社が基準価額水準、市況動向、残存信託期間等を勘案して決定します。ただし、分配対象収益が少額の場合には、分配を行わないことがあります。

分配金額の決定にあたっては、信託財産の成長を優先し、原則として分配を抑制する方針とします。
(基準価額水準や市況動向等により変更する場合があります。)

将来の分配金の支払いおよびその金額について保証するものではありません。

■ ファンドのしくみ

ファミリーファンド方式により運用を行います。



ファミリーファンド方式とは、受益者から投資された資金をまとめた投資信託をベビーファンドとし、その資金の全部または一部をマザーファンドに投資して、マザーファンドにおいて実質的な運用を行う仕組みです。

■ 主な投資制限

マザーファンドへの投資	マザーファンドへの投資割合は、制限を設けません。
株式への投資	株式への実質投資割合は、制限を設けません。
同一銘柄の株式への投資	同一銘柄の株式への実質投資割合は、当ファンドの純資産総額の10%以内とします。
外貨建資産への投資	外貨建資産への実質投資割合は、制限を設けません。



投資リスク

■ 基準価額の変動要因

ファンドの基準価額は、組み入れている有価証券等の価格変動による影響を受けますが、これらの運用により信託財産に生じた損益はすべて投資者のみなさまに帰属します。

したがって、投資者のみなさまの投資元本が保証されているものではなく、基準価額の下落により損失を被り、投資元本を割り込むことがあります。

投資信託は預貯金と異なります。

ファンドの基準価額の変動要因として、主に以下のリスクがあります。

株価変動 リスク

株式の価格は、国内および国際的な政治・経済情勢、発行企業の業績、市場の需給関係等の影響を受け変動します。株式の価格が変動すれば当ファンドの基準価額の変動要因となります。

為替変動 リスク

当ファンドは、主に米ドル建の有価証券に投資します(ただし、これらに限定されるものではありません。)。外貨建資産に投資を行いますので、投資している有価証券の発行通貨が円に対して強く(円安に)なれば当ファンドの基準価額の上昇要因となり、弱く(円高に)なれば当ファンドの基準価額の下落要因となります。

上記のリスクは主なリスクであり、これらに限定されるものではありません。

■ その他の留意点

- 投資信託(ファンド)の分配金は、預貯金の利息とは異なり、投資信託の純資産から支払われますので分配金が支払われると、その金額相当分、基準価額は下がります。なお、分配金の有無や金額は確定したものではありません。
- 分配金は、計算期間中に発生した収益(経費控除後の配当等収益および評価益を含む売買益)を超えて支払われる場合があります。その場合、当期決算日の基準価額は前期決算日と比べて下落することになります。また、分配金の水準は、必ずしも計算期間における当ファンドの収益率を示すものではありません。
- 受益者の個別元本によっては、分配金の一部ないしすべてが、実質的には元本の一部払戻しに相当する場合があります。ファンド購入後の運用状況により、分配金額より基準価額の値上がりが小さかった場合も同様です。
- 当ファンドのお取引に関しては、クーリングオフ(金融商品取引法第37条の6の規定)の適用はありません。

■ リスクの管理体制

ファンドのコンセプトに沿ったリスクの範囲内で運用を行うとともに運用部から独立した管理担当部署によりリスク運営状況のモニタリング等のリスク管理を行っています。

また、定期的開催されるリスク管理に関する会議体等において、それらの状況の報告を行うほか、必要に応じて改善策を審議しています。

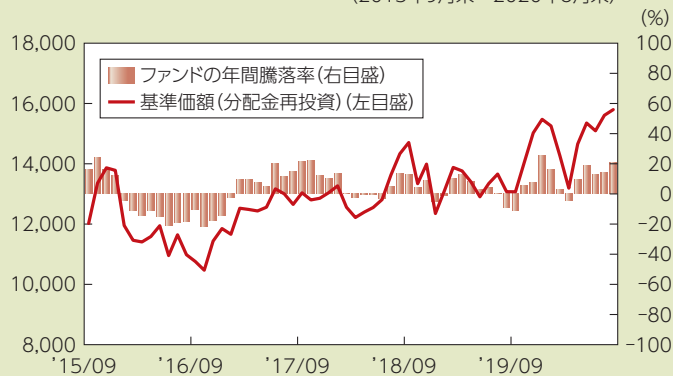
なお、運用委託先で投資リスクに対する管理体制を構築していますが、委託会社においても運用委託先の投資リスクに対する管理体制や管理状況等をモニタリングしています。

■ 代表的な資産クラスとの騰落率の比較等

下記のグラフは、ファンドと代表的な資産クラスを定量的に比較できるように作成したものです。

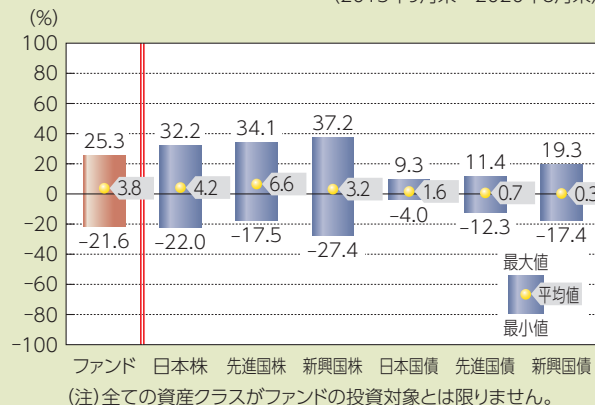
● ファンドの年間騰落率および基準価額(分配金再投資)の推移

(2015年9月末～2020年8月末)



● ファンドと他の代表的な資産クラスとの騰落率の比較

(2015年9月末～2020年8月末)



- 基準価額(分配金再投資)は分配金(税引前)を分配時に再投資したものと計算しており、実際の基準価額とは異なる場合があります。
- 年間騰落率とは、各月末における直近1年間の騰落率をいいます。
- ファンドの年間騰落率は、税引前の分配金を再投資したものとみなして計算した年間騰落率が記載されており、実際の基準価額に基づいて計算した年間騰落率とは異なる場合があります。

上記は、過去の実績であり、将来の投資成果を保証するものではありません。

代表的な資産クラスの指数について

資産クラス	指数名	注記等
日本株	東証株価指数(TOPIX) (配当込み)	東証株価指数(TOPIX)(配当込み)とは、東京証券取引所第一部に上場する内国普通株式全銘柄を対象として算出した指数で、わが国の株式市場全体の値動きを表す株価指数です。TOPIXに関する知的財産権その他一切の権利は東京証券取引所に帰属します。東京証券取引所は、TOPIXの算出もしくは公表の方法の変更、TOPIXの算出もしくは公表の停止またはTOPIXの商標の変更もしくは使用の停止を行う権利を有しています。
先進国株	MSCIコクサイ・インデックス (配当込み)	MSCIコクサイ・インデックス(配当込み)とは、MSCI Inc.が開発した株価指数で、日本を除く世界の先進国で構成されています。また、MSCIコクサイ・インデックスに対する著作権及びその他知的財産権はすべてMSCI Inc.に帰属します。
新興国株	MSCIエマージング・マーケット・インデックス(配当込み)	MSCIエマージング・マーケット・インデックス(配当込み)とは、MSCI Inc.が開発した株価指数で、世界の新興国で構成されています。また、MSCIエマージング・マーケット・インデックスに対する著作権及びその他知的財産権はすべてMSCI Inc.に帰属します。
日本国債	NOMURA-BPI(国債)	NOMURA-BPI(国債)とは、野村證券株式会社が発表しているわが国の代表的な国債パフォーマンスインデックスで、NOMURA-BPI(総合)のサブインデックスです。当該指数の知的財産権およびその他一切の権利は同社に帰属します。なお、同社は、当該指数の正確性、完全性、信頼性、有用性、市場性、商品性および適合性を保証するものではなく、当該指数を用いて運用されるファンドの運用成果等に関して一切責任を負いません。
先進国債	FTSE世界国債インデックス (除く日本)	FTSE世界国債インデックス(除く日本)は、FTSE Fixed Income LLCにより運営され、日本を除く世界主要国の国債の総合収益率を各市場の時価総額で加重平均した債券インデックスです。FTSE Fixed Income LLCは、本ファンドのスポンサーではなく、本ファンドの推奨、販売あるいは販売促進を行っていません。このインデックスのデータは、情報提供のみを目的としており、FTSE Fixed Income LLCは、当該データの正確性および完全性を保証せず、またデータの誤謬、脱漏または遅延につき何ら責任を負いません。このインデックスに対する著作権等の知的財産その他一切の権利はFTSE Fixed Income LLCに帰属します。
新興国債	JPモルガンGBI-EMグローバル・ダイバーシファイド	JPモルガンGBI-EMグローバル・ダイバーシファイドとは、J.P.モルガン・セキュリティーズ・エルエルシーが算出し公表している指数で、現地通貨建てのエマージング債市場の代表的なインデックスです。現地通貨建てのエマージング債のうち、投資規制の有無や、発行規模等を考慮して選ばれた銘柄により構成されています。当該指数の著作権はJ.P.モルガン・セキュリティーズ・エルエルシーに帰属します。

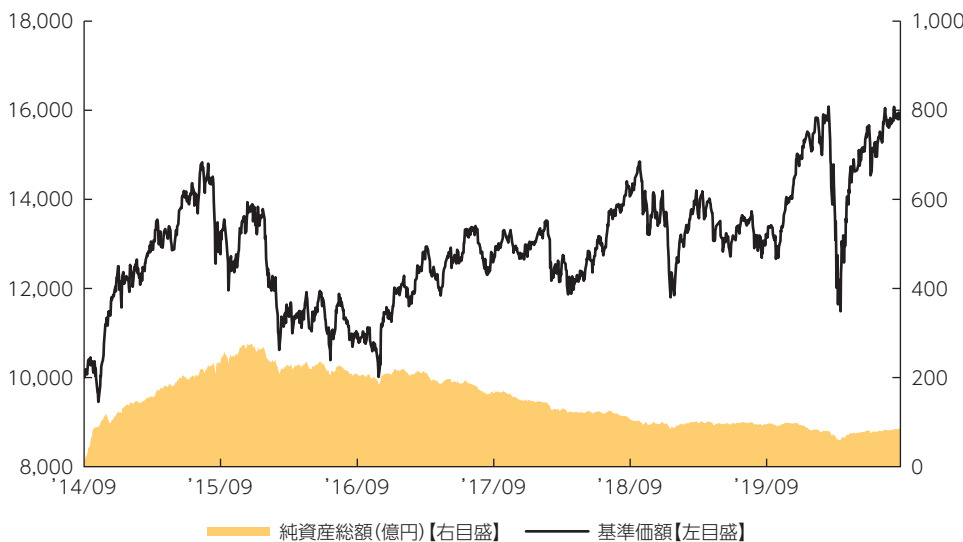
(注) 海外の指数は、為替ヘッジなしによる投資を想定して、円換算しています。



運用実績

2020年8月31日現在

■ 基準価額・純資産の推移 2014年9月8日(設定日)～2020年8月31日



- 基準価額は10,000を起点として表示
- 基準価額は運用報酬(信託報酬)控除後です。

■ 基準価額・純資産

基準価額	15,797円
純資産総額	84.8億円

■ 分配の推移

2020年8月	0円
2019年8月	0円
2018年8月	0円
2017年8月	0円
2016年8月	0円
2015年8月	0円
設定来累計	0円

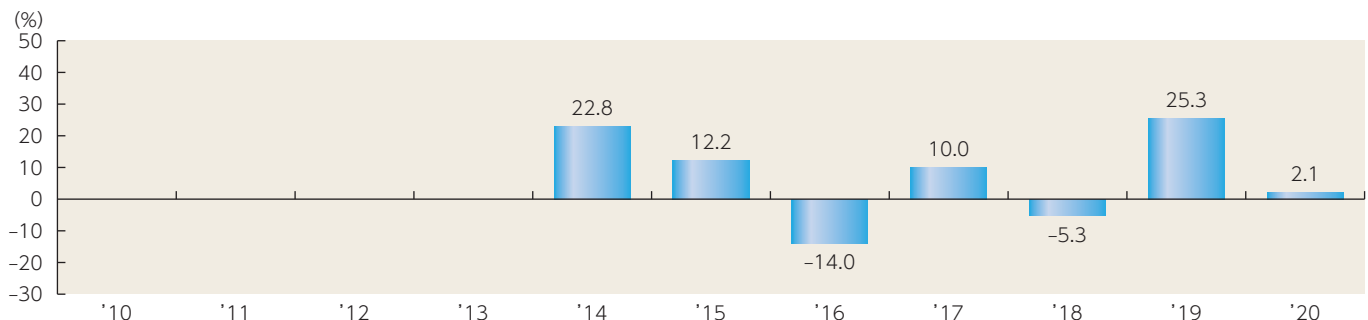
- 分配金は1万口当たり、税引前

■ 主要な資産の状況

組入上位通貨	比率	組入上位銘柄	業種	国・地域	比率
1 アメリカドル	73.7%	1 UNITEDHEALTH GROUP INC	ヘルスケア機器・サービス	アメリカ	5.8%
2 円	9.5%	2 PFIZER INC	医薬品・バイオテクノロジー・ライフサイエンス	アメリカ	5.3%
3 イギリスポンド	7.2%	3 ASTRAZENECA PLC	医薬品・バイオテクノロジー・ライフサイエンス	イギリス	4.5%
4 スイスフラン	5.5%	4 ELI LILLY & CO	医薬品・バイオテクノロジー・ライフサイエンス	アメリカ	4.5%
5 ユーロ	2.7%	5 NOVARTIS AG-REG	医薬品・バイオテクノロジー・ライフサイエンス	スイス	4.3%
6 デンマーククローネ	0.8%	6 BRISTOL-MYERS SQUIBB CO	医薬品・バイオテクノロジー・ライフサイエンス	アメリカ	4.3%
7 香港ドル	0.6%	7 THERMO FISHER SCIENTIFIC INC	医薬品・バイオテクノロジー・ライフサイエンス	アメリカ	4.1%
		8 ABBOTT LABORATORIES	ヘルスケア機器・サービス	アメリカ	3.4%
		9 DANAHER CORP	ヘルスケア機器・サービス	アメリカ	2.9%
		10 EDWARDS LIFESCIENCES CORP	ヘルスケア機器・サービス	アメリカ	2.8%

- 各比率はファンドの純資産総額に対する投資比率(小数点第二位四捨五入)
- 外国株式の業種は、GICS(世界産業分類基準)によるもの。Global Industry Classification Standard (“GICS”)は、MSCI Inc.とS&Pが開発した業種分類です。GICSに関する知的財産所有権はMSCI Inc.およびS&Pに帰属します。
- 「国・地域」は原則、発行通貨ベースで分類しています。(ただし、発行通貨がユーロの場合は発行地)

■ 年間収益率の推移



- 収益率は基準価額で計算
- 2014年は設定日から年末までの、2020年は年初から8月31日までの収益率を表示
- ファンドにベンチマークはありません。

上記は、過去の実績であり、将来の投資成果を保証するものではありません。
運用状況等は、委託会社のホームページ等で開示している場合があります。



手続・手数料等

■ お申込みメモ

 購入時	購入単位	販売会社が定める単位 販売会社にご確認ください。
	購入価額	購入申込受付日の翌営業日の基準価額 ※基準価額は1万口当たりで表示されます。基準価額は委託会社の照会先でご確認ください。
	購入代金	販売会社が指定する期日までにお支払いください。
 換金時	換金単位	販売会社が定める単位 販売会社にご確認ください。
	換金価額	換金申込受付日の翌営業日の基準価額から信託財産留保額を差引いた価額
	換金代金	原則として、換金申込受付日から起算して5営業日目から販売会社においてお支払いします。
 申込について	申込不可日	ニューヨーク証券取引所、ニューヨークの銀行のいずれかが休業日の場合には、購入・換金はできません。
	申込締切時間	原則として、午後3時までに販売会社が受けたものを当日の申込分とします。
	購入の申込期間	2020年11月27日から2021年11月26日まで ※申込期間は、上記期間満了前に有価証券届出書を提出することによって更新される予定です。
	換金制限	当ファンドの資金管理を円滑に行うため、大口の換金のお申込みに制限を設ける場合があります。
	購入・換金申込受付の中止及び取消し	金融商品取引所等における取引の停止、外国為替取引の停止、その他やむを得ない事情があるときは、購入・換金のお申込みの受付を中止すること、およびすでに受けた購入・換金のお申込みの受付を取消すことがあります。
 その他	信託期間	2024年8月27日まで(2014年9月8日設定)
	繰上償還	以下の場合等には、信託期間を繰上げて償還となることがあります。 ・当ファンドの受益権の総口数が、10億口を下回る事となった場合 ・当ファンドを償還させることが受益者のため有利であると認めるとき ・やむを得ない事情が発生したとき
	決算日	毎年8月27日(休業日の場合は翌営業日)
	収益分配	年1回の決算時に分配金額を決定します。 (分配金額の決定にあたっては、信託財産の成長を優先し、原則として分配を抑制する方針とします。) 販売会社との契約によっては、収益分配金の再投資が可能です。
	信託金の限度額	1,000億円
	公告	原則として、電子公告の方法により行い、ホームページ(https://www.am.mufig.jp/)に掲載します。
	運用報告書	毎決算後および償還後に交付運用報告書が作成され、販売会社を通じて知れている受益者に交付されます。
課税関係	課税上は、株式投資信託として取扱われます。 公募株式投資信託は税法上、「NISA(少額投資非課税制度)およびジュニアNISA(未成年者少額投資非課税制度)」の適用対象です。 配当控除および益金不算入制度の適用はありません。	



手続・手数料等

■ ファンドの費用・税金



ファンドの費用

投資者が直接的に負担する費用

	支払先	購入時手数料	対価として提供する役務の内容
購入時手数料	販売会社	購入価額に対して、 上限3.30% (税抜 3.00%) (販売会社が定めます)	当ファンドおよび投資環境の説明・情報提供、 購入に関する事務手続等
(購入される販売会社により異なります。くわしくは、販売会社にご確認ください。)			
信託財産留保額	換金申込受付日の翌営業日の基準価額に 0.3% をかけた額		

投資者が信託財産で間接的に負担する費用

運用管理費用 (信託報酬)	日々の純資産総額に応じて、次に掲げる率をかけた額とします。			
	純資産総額	信託報酬率		
	200億円以下の部分に対して	年率2.200% (税抜 年率2.000%)		
	200億円超の部分に対して	年率1.870% (税抜 年率1.700%)		
	$1\text{万口当たりの信託報酬} = \text{保有期間中の平均基準価額} \times \text{信託報酬率} \times (\text{保有日数} / 365)$ ※上記の計算方法は簡便法であるため、算出された値は概算値になります。			
各支払先への配分(税抜)は、次の通りです。				
	純資産総額	委託会社	販売会社	受託会社
	200億円以下の部分に対して	1.300%	0.650%	0.050%
	200億円超の部分に対して	1.000%	0.650%	0.050%
※上記各支払先への配分には、別途消費税等相当額がかかります。				
<上記各支払先が運用管理費用(信託報酬)の対価として提供する役務の内容>				
	委託会社	当ファンドの運用・調査、受託会社への運用指図、基準価額の算出、目論見書等の作成等		
	販売会社	交付運用報告書等各種書類の送付、顧客口座の管理、購入後の情報提供等		
	受託会社	当ファンドの財産の保管および管理、委託会社からの運用指図の実行等		
●運用指図権限の委託先への報酬				
委託会社が受取る運用管理費用からマザーファンドの毎計算期間の最初の6ヵ月終了後および計算期間終了後または契約終了のときに支払うものとし、その報酬額は、マザーファンドの日々の純資産総額に応じて段階的に定められた年率(上限0.75%)をかけた額とします。				
その他の費用・手数料	以下の費用・手数料についても当ファンドが負担します。			
	・監査法人に支払われる当ファンドの監査費用			
	・有価証券等の売買時に取引した証券会社等に支払われる手数料			
	・有価証券等を海外で保管する場合、海外の保管機関に支払われる費用			
	・その他信託事務の処理にかかる諸費用 等			
	※上記の費用・手数料については、売買条件等により異なるため、あらかじめ金額または上限額等を記載することはできません。			

※運用管理費用(信託報酬)および監査費用は、日々計上され、当ファンドの基準価額に反映されます。毎計算期間の最初の6ヵ月終了時、毎決算時または償還時に当ファンドから支払われます。

※上記の費用(手数料等)については、保有金額または保有期間等により異なるため、あらかじめ合計額等を記載することはできません。なお、当ファンドが負担する費用(手数料等)の支払い実績は、交付運用報告書に開示されていますのでご参照ください。



税金

税金は、以下の表に記載の時期に適用されます。この表は、個人投資者の源泉徴収時の税率であり、課税方法等により異なる場合があります。

時期	項目	税金
分配時	所得税および地方税	配当所得として課税 普通分配金に対して20.315%
換金(解約)時および償還時	所得税および地方税	譲渡所得として課税 換金(解約)時および償還時の差益(譲渡益)に対して20.315%

※上記は、2020年8月末現在のものです。

※「NISA(少額投資非課税制度)およびジュニアNISA(未成年者少額投資非課税制度)」をご利用の場合

毎年、一定額の範囲で新たに購入した公募株式投資信託などから生じる配当所得および譲渡所得が一定期間非課税となります。販売会社で非課税口座を開設するなど、一定の条件に該当する方が対象となります。くわしくは、販売会社にお問い合わせください。

※分配時において、外国税額控除の適用となった場合には、分配時の税金が上記と異なる場合があります。

※法人の場合は、上記とは異なります。

※税法が改正された場合等には、税率等が変更される場合があります。税金の取扱いの詳細については、税務専門家等に確認されることをお勧めします。



目論見書を読み解くガイド

<https://www.am.mufg.jp/service/faqpoint/index.html>